



# 8

## Especificaciones técnicas

Version 10.1  
09.2017



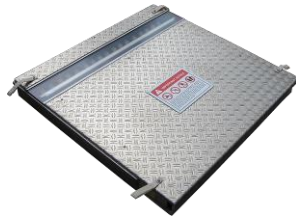
### Índice de contenidos

<b>8.) Especificaciones técnicas .....</b>	<b>3</b>
8.1) SecuScan <sup>®</sup> ScanUnit .....	3
8.2) SecuScan <sup>®</sup> ScanStation .....	4
8.3) SecuScan <sup>®</sup> rampas de aluminio.....	4



### 8.) Especificaciones técnicas

#### 8.1) SecuScan<sup>®</sup> ScanUnit



SecuScan<sup>®</sup> ScanUnit

Tamaño	1027 x 1011 x 115 mm (l x w x h)
Peso	A cerca de 100 kg
Temperatura de funcionamiento (a la sombra)	-32°C to +65°C (Si se supera la temperatura máxima de funcionamiento, deben tomarse medidas adecuadas para reducir la temperatura del sistema, por lo que debe protegerse del sol el sistema, por ejemplo, bajo un techo o una carpa)
max. RH	0-100%, sin condensación

	Explicación
componentes eléctricos y mecánicos	<b>Cámara digital de exploración lineal en color</b> Resolución del coche medio: unos 10Mpx Resolución máxima: hasta 100Mpx
	<b>Iluminación LED</b> 6 piezas de módulos LED de alta potencia
	<b>Housing</b> Parte superior e inferior de acero inoxidable de 2 mm con marco de acero inoxidable para recibir los componentes individuales y caja de conexión de enchufes.

Parámetros técnicos	velocidad máxima de desplazamiento	40 km/h
	longitud máxima del vehículo	20m
	precisión de los detalles	5 mm



## TECHNICAL SPECIFICATIONS

	longitud del cable	30 metros entre la unidad de escaneo y la estación de trabajo (hasta 100 metros disponible opcionalmente)
--	--------------------	---



## TECHNICAL SPECIFICATIONS

### 8.2) SecuScan<sup>®</sup> ScanStation



*SecuScan<sup>®</sup> ScanStation (vista frontal y trasera)*

	Explanation
componentes eléctricos y mecánicos	<b>ScanStation<sup>®</sup></b> - SecuScan <sup>®</sup> Tower Housing estación de trabajo - Intel <sup>®</sup> Core™ i5 - 8GB RAM - 2 TB HDD - Paquete base de licencias SecuScan <sup>®</sup> Software - parte trasera con SecuScan <sup>®</sup> conectores por: - cable de datos - cable de alimentación - semáforo - sensores externos

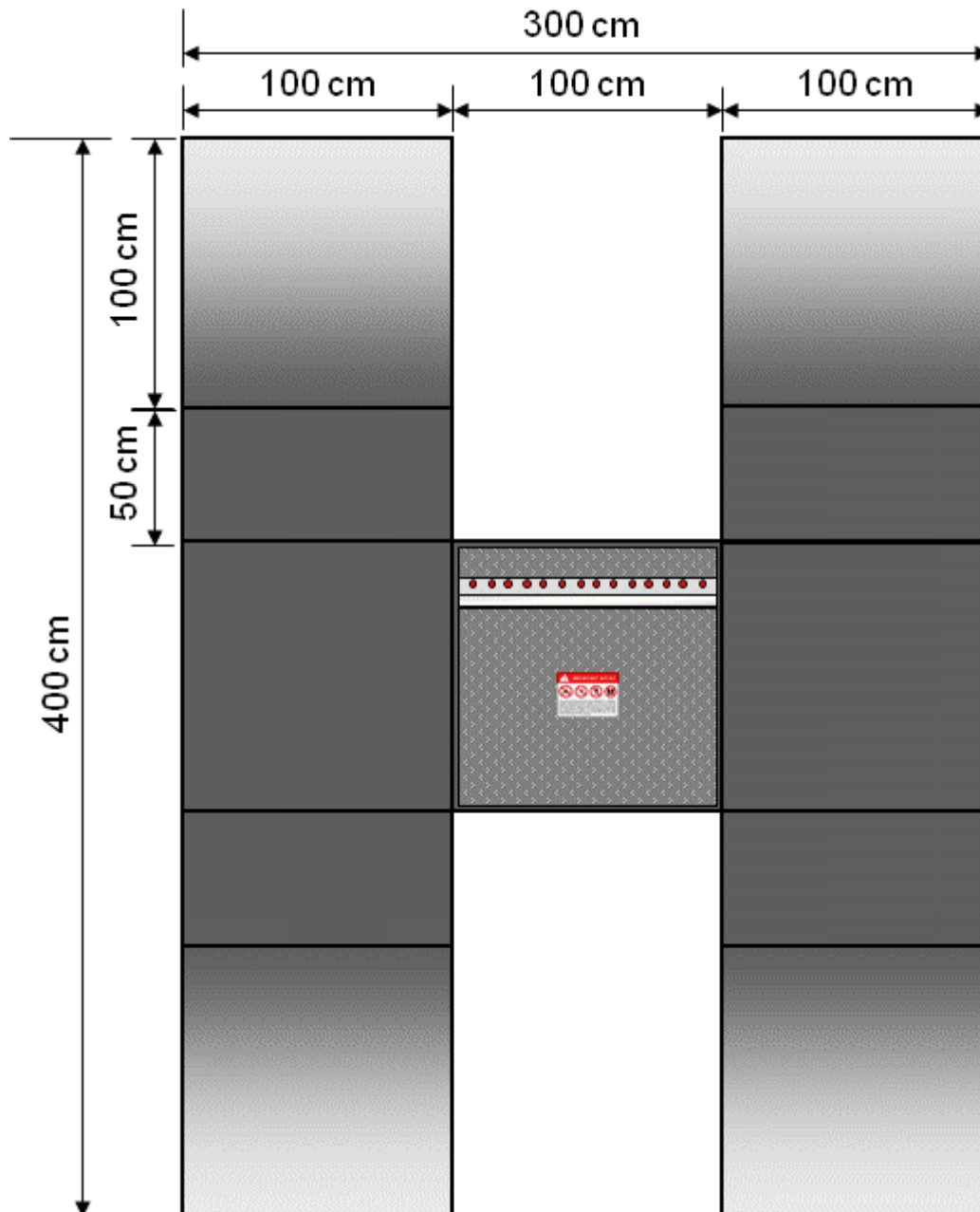
Dimensiones con tapas	L 695 x W 705 x H 397 mm
Peso	A cerca de 35kg
Consumo de energía (sistema completo)	700W
Especificaciones de potencia	90V – 260V AC 47-63 Hz.
Temperatura (en la sombra)	0°C to +40°C
max. RH	90%, sin condensación



## TECHNICAL SPECIFICATIONS

### 8.3) SecuScan<sup>®</sup> rampas de aluminio

dimensiones en centímetros



Dimensions of the mobile SecuScan<sup>®</sup> with aluminum ramps