



8

Especificaciones técnicas

Version 11
01.2021



Índice de contenidos

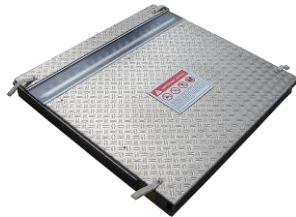
8.) Especificaciones técnicas	3
8.1) SecuScan [®] ScanUnit	3
8.2) SecuScan [®] ScanStation	4
8.3) SecuScan [®] sistema de almohadillas de goma/ rubber pad system	4



TECHNICAL SPECIFICATIONS

8.)_Especificaciones técnicas

8.1) SecuScan[®] ScanUnit



SecuScan[®] ScanUnit

Tamaño	1027 x 1011 x 115 mm (l x w x h)
Peso	Acerca de 100 kg
Temperatura de funcionamiento (a la sombra)	-32°C to +65°C (Si se supera la temperatura máxima de funcionamiento, deben tomarse medidas adecuadas para reducir la temperatura del sistema, por lo que debe protegerse del sol el sistema, por ejemplo, bajo un techo o una carpa)
max. RH	0-100%, sin condensación

	Explicación
Componentes eléctricos y mecánicos	Cámara digital de exploración lineal en color Resolución del coche medio: unos 10Mpx Resolución máxima: hasta 100Mpx
	LED iluminación 6 piezas de módulos LED de alta potencia
	Vivienda Parte superior e inferior de acero inoxidable de 2 mm con marco de acero inoxidable para recibir los componentes individuales y caja de conexión de enchufes.

Parámetros técnicos	velocidad máxima de desplazamiento	40 km/h
	longitud máxima del vehículo	20m
	precisión en los detalles	5 mm



TECHNICAL SPECIFICATIONS

	longitud del cable	30 metros entre la unidad de escaneo y la estación de trabajo (hasta 100 metros disponible opcionalmente)
--	--------------------	---



TECHNICAL SPECIFICATIONS

8.2) SecuScan[®] ScanStation



SecuScan[®] ScanStation (vista frontal y trasera)

	Explicación
componentes eléctricos y mecánicos	ScanStation[®] <ul style="list-style-type: none"> - SecuScan[®] Estación de trabajo Tower Housing - Intel[®] Core™ i5 - 8GB RAM - 2 TB HDD - Paquete base de licencias SecuScan[®] Software - Parte trasera con SecuScan[®] conectores para: <ul style="list-style-type: none"> - cable de datos - cable de alimentación - semáforo - sensores externos

Dimensiones con tapas	L 695 x W 705 x H 397 mm
Peso	acerca 35kg
Consumo de energía (sistema completo)	700W
Especificaciones de potencia	90V – 260V AC 47-63 Hz.
Temperatura (en la sombra)	0°C to +40°C
max. RH	90%, sin condensación



TECHNICAL SPECIFICATIONS

8.3)

SecuScan[®] rampas de goma /rubber pad ramps
dimensiones en centímetros

