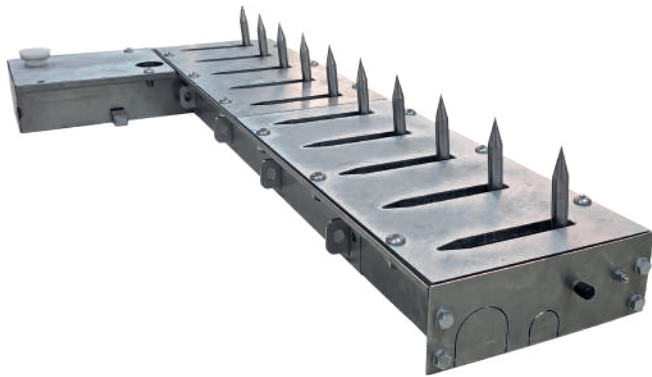




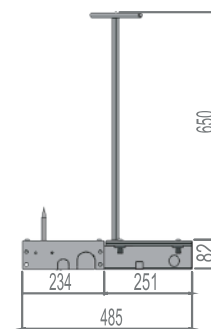
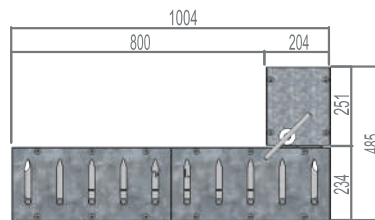
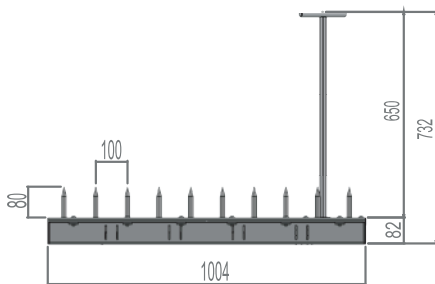
TYRE KILLER SMALL MANUAL TK08M-I



Barrera física bidireccional para la protección de lugares sensibles, cuenta con resistentes picos de acero inoxidable de 80 mm de altura, accionados de manera manual por medio de una llave, es de fácil instalación y uso intensivo, apto para cualquier condición meteorológica.

CARACTERÍSTICAS:

- Picos de 80 mm
- Movimiento manual con llave
- Configuración personalizada
- Modular: de 1 a 5 metros. Disponibles módulos de 0.5 m



CARACTERÍSTICAS TÉCNICAS		
ESPESOR CHAPA	mm	10
MATERIAL Y ACABADO ESPUELAS		INOX 340
ALTURA DE LAS ESPUELAS	mm	80
PROCESAMIENTO PLANCHA, ENCOFRADO Y ESTRUCTURA EXTR.		GALVANIZADO EN CALIENTE
RESISTENCIA ESTÁTICA CERTIFICADA	Kg	40,000
TEMPERATURA DE TRABAJO	°C	-20 / + 80

	KG
MÓDULO MASTER L1000	32
MÓDULO SLAVE L1000	32
MÓDULO SLAVE L500	16
ENCOFRADO + CERRADURA	18
ENGANCHE	0,4
TERMINAL	0,5