



ROTOCAV

CABINA DE SEGURIDAD

El ROTOCAV es el modelo más destacado en la gama de SAIMA en el tema de seguridad física, ya que está fabricado con materiales específicos y con precauciones especiales que le otorgan una resistencia elevada a los robos, especialmente solicitado en entornos donde se deben proteger valores importantes. Este producto es capaz de combinar problemas de seguridad y protección, ya que está equipado con un mango antipánico para salidas de emergencia. Es un monobloque con una base semicircular de fácil posicionamiento, con persianas planas y curvas de acero, y vidrio de alta resistencia para fijar la estructura existente. Está disponible en la versión de tránsito 140. Pintado con acabado estriado en los colores RAL o a solicitud (acabados brillantes en recubrimiento inoxidable, bronce, aluminio, etc.).

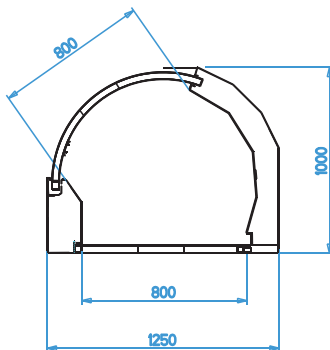
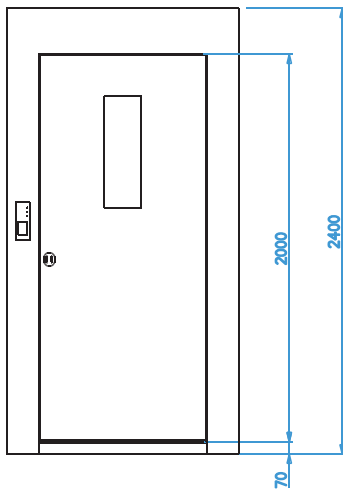
CARACTERÍSTICAS ESTÁNDAR:

- Sistema PBS Anti-piggy backing para el control del tránsito de una persona a la vez.
- Microcámara interna (opcional).
- Consola de comando programable por intercomunicador.
- Sistema semafórico.
- Sensores de apertura de puerta (opcional).
- Comunicación vocal digital para la orientación de los usuarios en el tránsito.
- Bloqueo de seguridad con cerradura mecánica.
- Llave de primero en entrar, último en salir.
- Fococélula de seguridad.
- Disposición para control de acceso con tarjetas, lectores de huellas dactilares, lectores faciales, conexiones (RS 232, RS 485) de acceso.



CARACTERÍSTICAS TÉCNICAS:

Fuente de alimentación	220V +/- 10%, 50Hz
Poder máximo (absorber)	200 W
Temperatura laboral	- 10°C / 55°C
Batería de respaldo	Funciona en caso de falta de energía.
Motores	Motor de 24Vcc para el movimiento reversible de las persianas, con bloqueo de seguridad para el cierre. Apertura de la puerta externa en caso de emergencia.
Persiana externa	Manual, con cerradura electrónica de seguridad y mango antipánico.
Prevención de accidentes	Fotocélula en la barra vertical de las puertas, tanto de entrada como de salida, y sistema de control que garantiza la regulación de los motores.
Gestión Logística	Programable con microprocesador con 3 líneas RS232 (1 línea RS232 reservada) y 2 líneas RS485.
Consola	Para la gestión del compás, con intercomunicador.
Iluminación	Foco interior para la sala


ESTRUCTURA:

Marco: Monobloque con barra de sección y placa de acero prensado doblado de 3 mm

Visual: Vidrio plano de 26/27 mm de clase P6B (EN356) BR3 (EN1063).

Acabado: Acabado estriado en colores RAL, liso como muestra.

FUNCIONES Y OPERACIONES:

Anti-piggy backing: Sistema de control electrónico en el interior de la sala de tránsito para evitar el acceso de dos personas al mismo tiempo.

Velocidad de tránsito: 6 personas por minuto en entrada y salida.

DIMENSIONES Y PESO:

Altura: 2400mm

Ancho: 1250mm

Profundidad: 1000mm

Dimensiones del paso:

Altura: 2000mm

Ancho: 800mm

Peso: 950kg